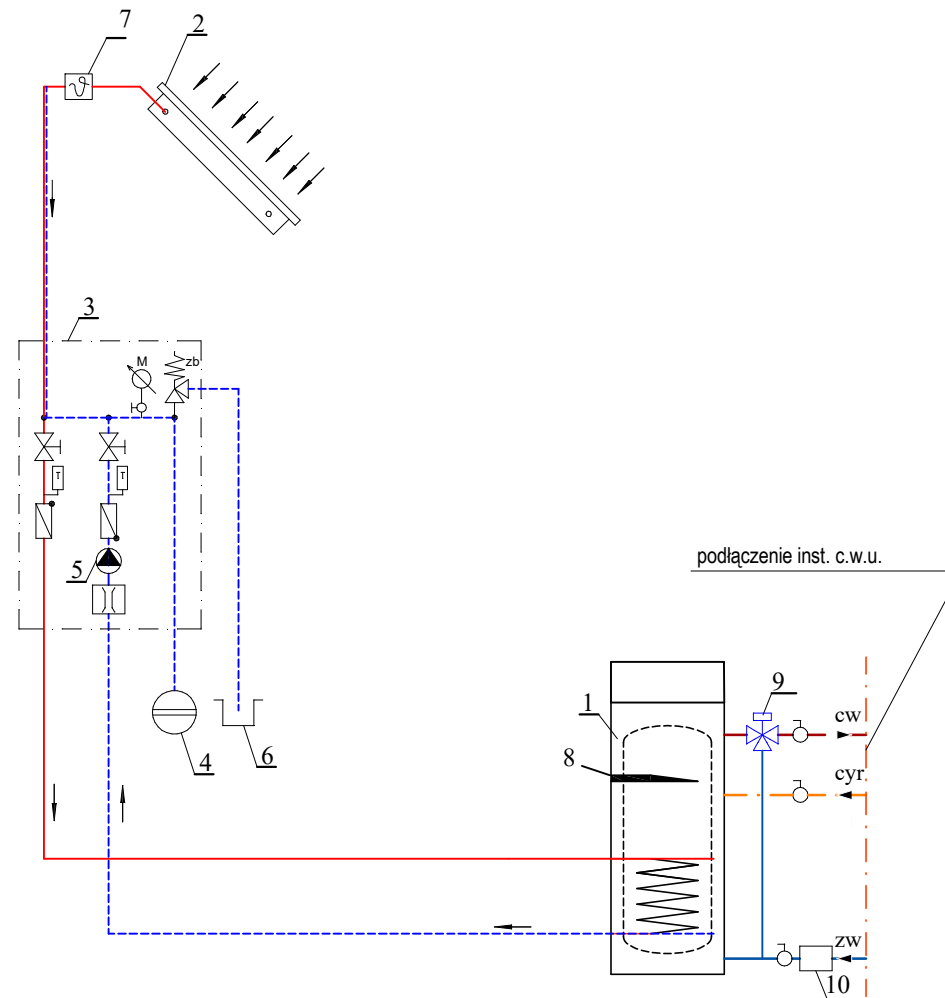


## Schemat technologiczny instalacji z kolektorami słonecznymi dla podgrzewu c.w.u.



1. Podgrzewacz pojemnościowy c.w.u. o poj. 300l z wbudowaną pompą ciepła
2. Kolektor słoneczny płaski 2 sztuki
3. Grupa pompowa obiegu solarnego wraz z zintegrowaną automatyką
4. Naczynie wzbiorcze solarne
5. Pompa obiegu solarnego
6. Naczynie zrzutowe (na płyn solarny)
7. Czujnik temp. cieczy w kolektorze
8. Grzałka elektryczna
9. Zawór trójdrogowy
10. Naczynie wzbiorcze przeponowe na wodzie użytkowej



PHU Hydrobud  
Stanisław Kuźmiński  
ul. Wspólna 4  
18-214 Klukowo  
tel. 602-593-982

BRANŻA	STADIUM Projekt	SKALA	DATA	RYS.NR.
sanitarna	Wykonawczy	B.S.	25.04.2016 r.	11

INWESTOR: Gmina Kulesze Kościelne  
ul. Główna 6, 18-208 Kulesze Kościelne

OBIEKT: Zespołu Szkół w Kuleszach Kościelnych

ADRES: Kulesze Kościelne, ul. Główna 2  
gm. Kulesze Kościelne, pow. wys-maz

TYTUŁ RYSUNKU:  
Instalacja c.o. - schemat instalacji c.w.u. w przedszkolu

AUTOR:  
Instalacje sanitarne

PODPIS:

mgr inż. Stanisław Kuźmiński  
ul. Wspólna 4, 18-214 Klukowo  
Uprawnienia nr Łom 6/87  
UAN 7342-2/92, UAN 7342-13/92